



# Microsoft Dynamics NAV 2013

[www.NAV2013.pl](http://www.NAV2013.pl)

Jeden z najpopularniejszych systemów ERP na świecie. Codziennie ułatwia pracę prawie 2 000 000 użytkowników w blisko 100 000 firm.



Uwolnij potencjał Twoich pracowników!  
Dzięki przejrzystym zasadom i dobrej organizacji,  
rozwiniesz biznes i zwiększysz szansę na jego sukces.

## Microsoft Dynamics NAV



### Zarządzanie finansami i usługami

- Pełna zgodność z przepisami prawa
- Rachunek kosztów oraz budżetowanie
- Środki trwałe
- Kadry i płace
- Wielowalutowość i konsolidacja
- Prognozowanie przepływów pieniężnych
- Zarządzanie serwisem
- Zarządzanie projektami



### Zarządzanie handlem i logistyką

- Obsługa zakupów i dostaw
- Sprzedaż i marketing
- Zarządzanie relacjami z Klientami (CRM)
- Optymalizacja planowania zapotrzebowania
- Kody kreskowe i RFID
- Zatwierdzanie zamówień zakupu i sprzedaży
- Magazyn wysokiego składowania
- Śledzenie nr partii, serii, dat ważności



### Produkcja MRP / MRP II

- Zlecenia, BOMy oraz marszruty
- Kontrola jakości
- Produkcja procesowa
- Konserwacje i przebrojenia
- Kalkulacje i harmonogramowanie
- Zarządzanie komplectacją

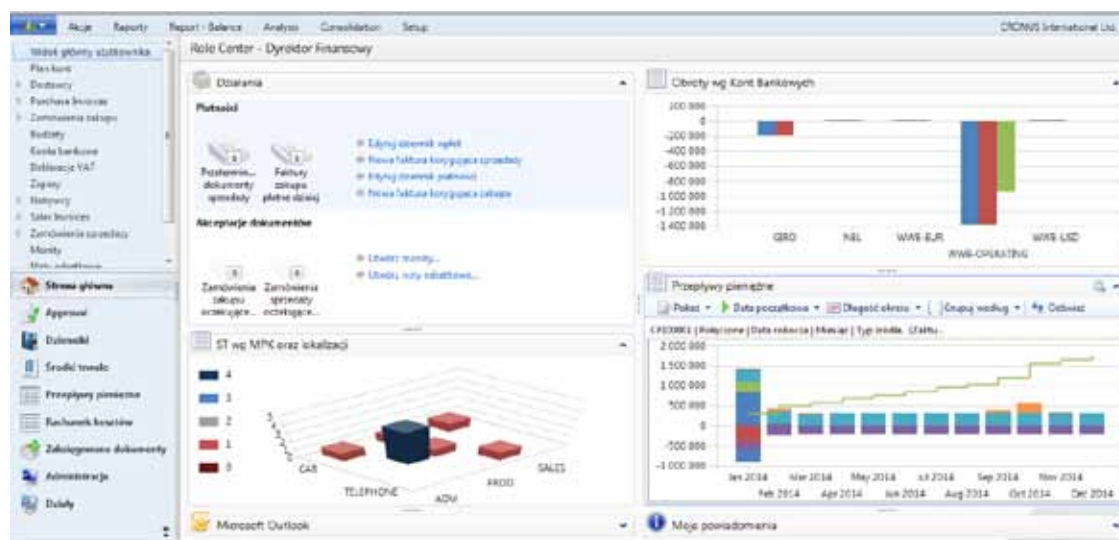


### Analizy i raportowanie

- Analizy kontrolingowe i wielowymiarowe
- Analizy centrów kosztu – MPK
- Analizy Treemap
- Analizy dostępności zapasów w czasie
- Graficzne analizy biznesowe

Firma Microsoft cały czas inwestuje w rozwój systemów Microsoft Dynamics ERP.

Każda kolejna edycja przynosi nowe rozwiązania ułatwiające pracę użytkownikom.



Nowa odsłona Microsoft Dynamics NAV 2013 to prawdziwa rewolucja.

W systemie wprowadzono szereg udogodnień. Wszystko po to, aby pozwolić użytkownikom:

- lepiej wykonywać codzienne zadania
- podejmować skuteczniejsze decyzje
- aktywnie kształtować rozwój firmy

# Nowości technologiczne

1

Elastyczność

- Dzięki rozwiązaniu Klienta sieci Web pracujesz wszędzie, gdzie tylko chcesz – wystarczy dostęp do Internetu!
- Rozwój środowiska raportującego – oferuje szeroki wybór rodzajów prezentacji danych.
- Rozwój narzędzi wymiany danych XML port – dzięki temu integracja NAV 2013 z systemami zewnętrznymi jest jeszcze prostsza.
- Klient dostosowany do roli użytkownika – pozwala na większe możliwości dopasowania interfejsu do wymagań użytkownika.
- Poszerzone możliwości administracyjne – rozbudowane opcje zarządzania uprawnieniami użytkowników.

2

Produktywność

- Współpraca z bazą danych Microsoft SQL 2012 – szybsze działanie i obliczenia w systemie.
- Rozwój środowiska programistycznego – zwiększone możliwości dopasowania systemu do potrzeb Klienta.
- Obsługa podglądu kodu (Debugging) – polepszenie jakości wprowadzanych modyfikacji.
- Optymalizacja systemu – zwiększenie wydajności przetwarzania danych.
- Wsparcie dla szybkiego wdrożenia – nowa droga w metodyce prowadzenia projektów.
- Integracja z Windows 8 – łatwiejszy dostęp do funkcji systemu.

3

Użyteczność

- Microsoft Dynamics NAV PortalFramework dla Microsoft SharePoint 2010 – umożliwia łatwiejszy dostęp do danych.
- Zwiększenie obsługi bezpieczeństwa – wzmocnienie bezpieczeństwa udostępnianych danych.

# Nowości funkcjonalne

1

Elastyczność

- Rozszerzona funkcjonalność magazynu wysokiego składowania (WMS) – pozwala na dokładniejsze odwzorowanie procesów logistycznych.
- Rozszerzona obsługa zleceń – zapewnia lepsze wsparcie obsługi „pracy w toku”.
- Obsługa usług płatniczych (Payment Services) – wspomaga integrację z usługami płatniczymi.

2

Produktywność

- Prognozowanie przepływów pieniężnych – dzięki temu zarządzanie gotówką przedsiębiorstwa jeszcze nigdy nie było tak proste i przejrzyste!
- Rachunek kosztów – zapewnia sprawniejsze zarządzanie kosztami.
- Zarządzanie kompletacją – usprawnia obsługę uproszczonej produkcji.
- Zaawansowane planowanie zapotrzebowania (MRP) – niezbędne narzędzie do efektywnego planowania logistyki.
- Rozbudowa graficznych analiz biznesowych (Business Intelligence) – funkcjonalność, która pozwala zwiększyć możliwości prezentacji danych.

3

Użyteczność

- Integracja z aplikacją Microsoft OneNote – ułatwia dostęp do przechowywanych treści.
- Rozbudowana funkcjonalność menu „Wstążki” – dzięki nowemu rozmieszczeniu przycisków odnalezienie danych funkcji jest jeszcze prostsze.

Chcemy w pełni odpowiedzieć  
na potrzeby biznesowe Twojej firmy.  
Z pomocą Microsoft Dynamics NAV  
2013 jest to jeszcze prostsze!



# Szczegółowy opis wybranych nowości Microsoft Dynamics NAV 2013

## Klient sieci Web

To rozwiązanie umożliwia użytkownikom łatwy dostęp do danych systemu Microsoft Dynamics NAV w Internecie – zwłaszcza dla rozproszonych wielooddziałowych przedsiębiorstw oraz dla instalacji w Chmurze (Cloud Computing). Każdy użytkownik za pomocą przeglądarki internetowej może skorzystać z przyjaznego interfejsu, dostosowanego do roli użytkownika, umożliwiającego swobodne przeglądanie i edycję danych.

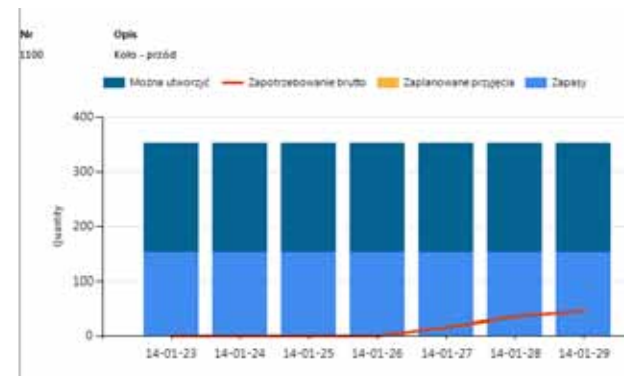
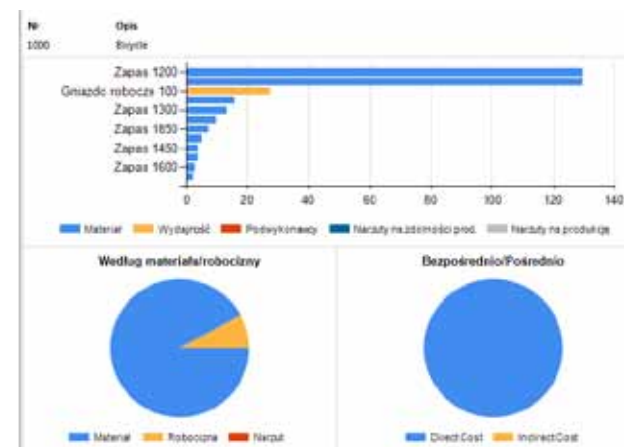
Uruchomienie rozwiązania Klienta sieci Web jest bardzo proste. Nie wymaga wdrażania żadnych dodatkowych programów czy stosowania zaawansowanych konfiguracji. Wystarczy zainstalować Klienta Microsoft Dynamics NAV na serwerze internetowym i nadać prawa dostępu użytkownikom.

Klient sieci Web w Microsoft Dynamics NAV obsługuje różne przeglądarki, takie jak Internet Explorer, Mozilla Firefox, Google Chrome i Safari na różnych urządzeniach przenośnych, takich jak Windows Phone, Android, czy iOS dla iPhone i iPad.

## Nowoczesne Raporty

Wraz z nową wersją NAV 2013 firma Microsoft przebudowała ponad 700 raportów i rozszerzyła funkcjonalności ponad 200 z nich do najnowszego standardu Microsoft Dynamics NAV 2013 Report UX.

Dzięki nowym raportom użytkownicy mogą skorzystać z takich funkcji jak dynamiczne sortowanie, grupowanie danych lub wklejanie graficznych analiz. Ponadto przebudowane raporty działają znacznie szybciej, co ma duże znaczenie w codziennej pracy użytkowników.

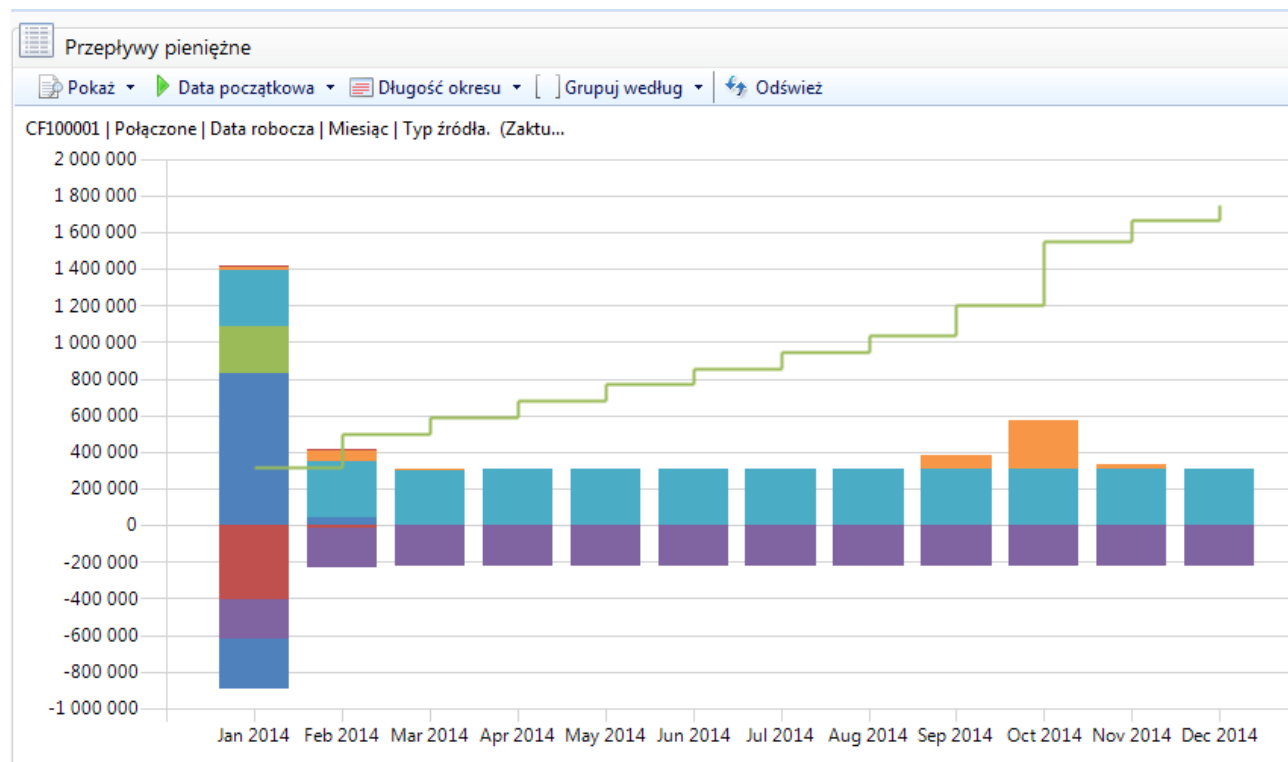


## Przepływy pieniężne

Zrozumienie zasad, na jakich opiera się płynność finansowa przedsiębiorstwa, to podstawa właściwego prognozowania płynności finansowej w firmie.

Analiza przepływu środków pieniężnych nie zawsze jest łatwa. Z pomocą przychodzi system Microsoft Dynamics NAV 2013, który zawiera szereg narzędzi usprawniających właściwe zarządzanie finansami. Oprogramowanie Dynamics NAV 2013 pozwala na tworzenie różnych wariantów ustalania przewidywanych przychodów, niezbędnych do obliczania nadwyżki lub deficytu środków pieniężnych. Na podstawie tych analiz, użytkownik może podjąć odpowiednie decyzje, jak np. zmniejszenie kredytu dla nadwyżki lub znalezienie finansowania zewnętrznego, jeśli występuje deficyt.

Do prognozy można dołączyć wartości z wielu źródeł systemu Microsoft Dynamics NAV 2013 – księgi głównej, sprzedaży i marketingu, obsługi zakupu oraz usług.



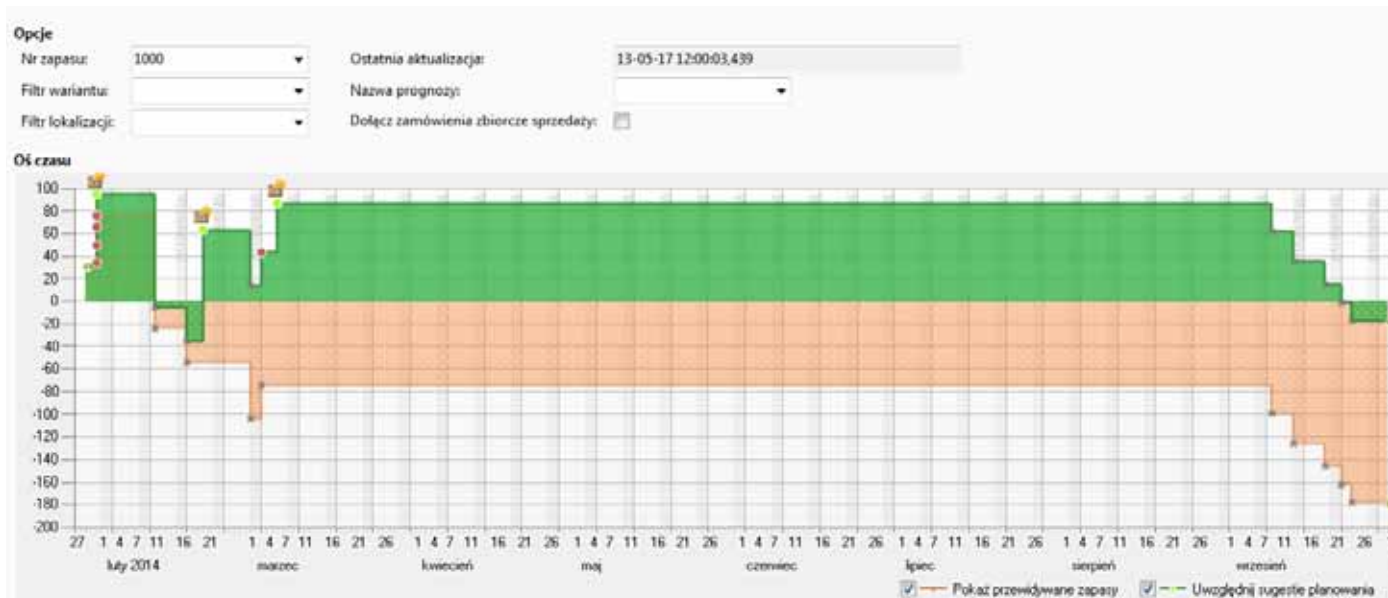


## Graficzna analiza dostępności zapasów w czasie oraz według zdarzeń

Wśród nowości zastosowanych w Microsoft Dynamics NAV 2013 znajdziemy udoskonalony system graficznej analizy dostępności zapasów w magazynie. Dzięki tej funkcjonalności Microsoft Dynamics NAV 2013 pozwala skuteczniej zarządzać stanami magazynowymi, zmieniającymi się na przestrzeni czasu oraz zdarzeń. Analizy są tworzone na bieżąco, na podstawie m.in. konkretnych dokumentów zakupu, produkcji, sprzedaży i przesunięć międzymagazynowych.

## Usprawnione planowanie dostaw

Microsoft Dynamics NAV 2013, dzięki udoskonalonym zaawansowanym mechanizmom sugerowania i optymalizacji zamówień, jeszcze skuteczniej wspiera zarządzanie planowaniem zapotrzebowania i logistyki. Wprowadzone usprawnienia obejmują m.in. nowe opcje definiujące zarządzanie logistyką w czasie, tworzenie harmonogramów dostaw oraz wsparcie dla realizacji dostaw względem poziomu dostępności (przepelnienia) magazynu.



## Zarządzanie kompletacją

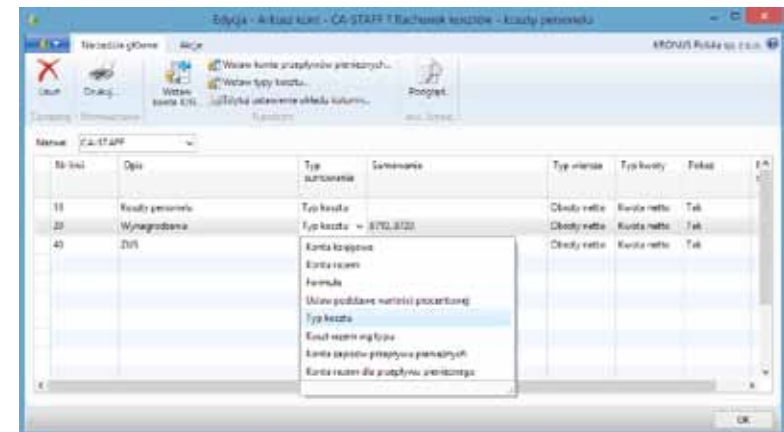
Microsoft Dynamics NAV 2013 został wzbogacony o szeroki zestaw narzędzi do zarządzania kompletacją. Nowe funkcjonalności są w pełni zintegrowane z modułami sprzedaży, planowania i zakupów. Dzięki temu przedsiębiorstwa, które dostarczają produkty poprzez łączenie składników w prostych procesach (kompletacja), mogą to robić bez potrzeby zarządzania pełną produkcją.

Wzbogacone zarządzanie kompletacją doskonale wspiera strategię Just-in-time zapasów oraz umożliwia dostosowanie zamówień do wymagań Klienta. Element zestawu jest zdefiniowany jako element sprzedaży zawierający zespół BOM. Można ustawić elementy zestawu do montażu na zamówienie dla Klienta lub montowane na magazyn.

Funkcjonalność zarządzania kompletacją połączona jest następującymi procesami: montaż elementów, zamówienia kompletacji, zamówienia zakupu oraz obsługa magazynu.

## Rachunek kosztów

Nowy moduł rachunku kosztów umożliwia alokowanie budżetowanych i rzeczywistych kosztów działań, działów, produktów i projektów do analizy rentowności firmy. Pozwala to m.in. na pełniejsze zdefiniowanie typów oraz centrów kosztów, co znacznie ułatwia ich analizę (skąd pochodzą, który składnik powinien ponieść wskazane koszty itp.). Ponadto rachunek kosztów pozwala na przeniesienie konta księgi głównej rachunku wyników lub utworzenie własnego wykresu typów kosztów. Można także połączyć miejsca powstawania kosztów i koszt obiektów w księdze głównej i uzupełnić je sumami częściowymi.



## Nowe zasady licencji Microsoft Dynamics NAV 2013

Obowiązujący model licencjonowania nazywa się „Perpetual Model”. Kupując licencję Klient otrzymuje od razu pełną funkcjonalność niezbędną do prowadzenia biznesu. Elementem bazowym jest Pakiet Startowy (Starter Pack), który obejmuje zestaw standardowych funkcjonalności oraz 3 pełnych użytkowników. Dodatkowo można dokupić Pakiet Rozszerzony (Extended Pack) zawierający dodatkowe funkcjonalności.

Ponadto w NAV 2013 funkcjonują dwa nowe rodzaje użytkowników:

- **Pełen użytkownik** – posiada nieograniczone prawa do zapisu i odczytu danych
- **Użytkownik limitowany** – posiada pełne prawa do odczytu danych, ale ograniczone prawa do zapisu

Licencja	Odczyt	Zapis
PEŁEN UŻYTKOWNIK	PEŁEN	PEŁEN
UŻYTKOWNIK LIMITOWANY	PEŁEN	LIMITOWANY

11

### Pakiet Startowy

Jest to wersja przeznaczona do obsługi podstawowych zadań z zakresu:

- Zarządzania finansami
- Zarządzania logistyką

Ponadto zawiera narzędzia do:

- Graficznych analiz biznesowych
- Raportowania
- Kontrolingu

### Pakiet Rozszerzony

Jest to wersja przeznaczona dla organizacji poszukujących rozwiązania o rozszerzonym zakresie funkcjonalności.

Pakiet składa się z zestawu dodatkowych opcji:

- Zarządzanie produkcją
- Zarządzanie magazynem
- Zarządzanie usługami i projektami
- CRM oraz zarządzanie serwisem



*Skontaktuj się z nami!*

**Copyright © 2013, IT.integro. Wszelkie prawa zastrzeżone.**

Niniejszy dokument jest przedstawiany wyłącznie dla celów informacyjnych, a jego treść może ulec zmianie bez konieczności powiadomienia o tym fakcie. Niniejszy dokument nie jest objęty gwarancją, co do jego bezbłędności, ani żadnymi innymi gwarancjami wyrażonymi ustnie, ani dorozumianymi, co obejmuje również dorozumiane gwarancje pokupności lub gwarancje przydatności do określonego celu. Wyłączenie odpowiedzialności dotyczy w sposób szczególny wszelkiej odpowiedzialności prawnej związanej z niniejszym dokumentem; dokument nie stanowi podstawy do powstania w sposób bezpośredni lub pośredni zobowiązań umownych. Niezależnie od celu, kopiowanie lub przekazywanie informacji zawartych w niniejszym dokumencie w jakiegokolwiek formie i za pomocą jakichkolwiek środków, zarówno elektronicznych, jak i mechanicznych, nie jest dozwolone bez uprzedniej pisemnej zgody.